



EV Conversion Fiat 500 Replica

ศุภกิจ ลีวเฉลิมวงศ์

22 พฤศจิกายน 2566

Fiat 500 Replica



Fiat 500 Replica



Fiat 500 Replica



เครื่องยนต์ มอเตอร์ 4kW 72 Volt
แบตเตอรี่ Li Ion 3.6 kW hr
ระยะทางวิ่ง 70 กม ที่ความเร็ว 40-70 กม/ชม
สามารถชาร์จ ไฟบ้าน 220 Volt ได้



Fiat 500 Replica Test Run



Fiat 500 Replica FRP Body



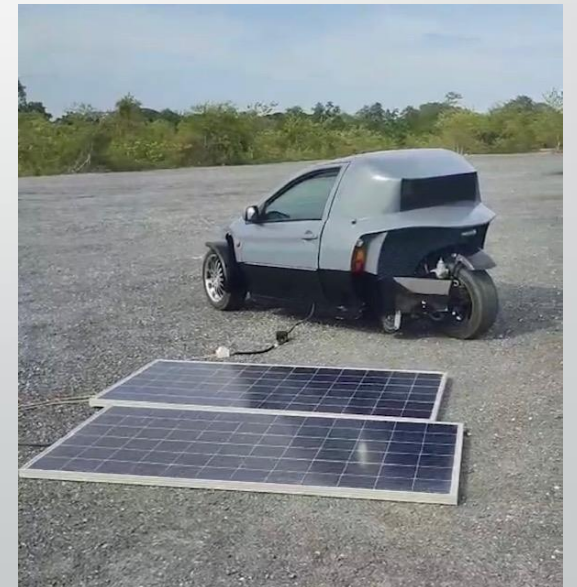
Fiat 500 Replica Steel Frame Structure



Others EV Cars



EV Station Thailand



Fiat 500 Replica EV Engine 4 kW-7 kW



ปัญหาที่พบสำหรับผู้ต้องการติดตั้งเครื่องยนตร์รถไฟฟ้า

1. ไม่สามารถหาผู้รับติดตั้งที่มีความรู้ที่สามารถติดตั้งที่ถูกต้อง และได้คุณภาพโดยง่าย
 - ผู้ติดตั้งต้องมีความรู้ ความสามารถที่จะติดตั้ง ระบบรถยนต์ได้ด้วยเช่น ระบบช่วงล่างทั้งหมด ระบบเบรค ระบบไฟฟ้า ระบบขับเคลื่อนระบบไฟฟ้าที่เหมาะสม และระบบชาร์จไฟฟ้า และเลือกแบตเตอรี่ที่มีคุณภาพ
2. ต้องมีสถาบันให้การทดสอบ และรับรองที่ได้มาตรฐาน และสามารถจดทะเบียนเพื่อใช้งานบนท้องถนนได้อย่างปลอดภัยทั้งผู้ขับขี่และผู้ร่วมใช้ถนน อาจจะเริ่มจากรถขนาดเล็ก L7e
3. ขาดหน่วยงานของรัฐที่ช่วยสนับสนุนเงินทุน และความรู้เพื่อพัฒนา และต่อยอดเพื่อส่งเสริมให้ใช้ของที่ผลิตในประเทศ